

Catálogo do leilão 51 – dia 26 de outubro às 21h30



1 || MENEZ (1926-1995), LEÃO

prova de artista. Assinada. Datada de 1993. Dim. 21x29,8 cm.

Base de licitação: 50 €



2 || APLICAÇÃO DE PAREDE MODERNISTA

em madeira pintada, representando duas sereias e rosa dos ventos. Dim. 113x120 cm.

Proveniência: Pacote Vera Cruz.

Base de licitação: 500 €



3 || APLICAÇÃO DE PAREDE MODERNISTA

em madeira, representando cavalos marinhos e corais. Dim. 81x78,5 cm. Proveniência:

Paquete Vera Cruz.

Base de licitação: 200 €



4 || NOSSA SENHORA DOS NAVEGANTES,

escultura modernista em madeira dourada. Alt. 112,5 cm. Proveniência: pacote Vera Cruz.

Base de licitação: 600 €



5 || APLICAÇÃO DE PAREDE MODERNISTA

em madeira, representando caravela e rosa dos ventos. Dim. 128x80 cm. Proveniência:

Paquete Vera Cruz.

Base de licitação: 300 €



6 || ARTUR JOSÉ (1931-2010), PRATO DECORATIVO

em cerâmica vidrada e policromada representando abelha. Assinado com iniciais. Datado de 1954. Diâm. 27 cm.

Base de licitação: 100 €



7 || JORGE BARRADAS (1894-1971), PRATO DECORATIVO

em cerâmica vidrada e policromada, representando kilim. Assinado (falha na aba). Diâm. 25,4 cm.

Base de licitação: 100 €



8 || JORGE BARRADAS (1894-1971), PRATO DECORATIVO

em cerâmica vidrada e policromada, representando motivos florais. Assinado. Diâm. 30,5 cm.

Base de licitação: 300 €



9 || JORGE BARRADAS (1894-1971), VARINA DE LISBOA,

placa em cerâmica policromada. Assinada. Datado de 1936. Dim. 29,5x24 cm.

Base de licitação: 300 €



10 || JORGE BARRADAS (1894-1971), VARINA DE LISBOA,

placa em cerâmica decorada a verde. Assinada. Datado de 1936. Dim. 29,5x24 cm.

Base de licitação: 200 €



11 || JORGE BARRADAS (1894-1971), SEM TÍTULO,

painel composto por duas placas em cerâmica vidrada e policromada. Assinado. Datado de 1955. Dim. 30x60 cm.

Base de licitação: 300 €



12 || JORGE BARRADAS (1894-1971), ARVOREDO E FLORES,

painel composto por trinta e oito azulejos vidrados e policromados. Assinado. Datado de 1963. Dim. 110x71 cm.

Base de licitação: 1000 €



13 || DOMINGOS OLIVEIRA (n. 1936), AMÁLIA

escultura em bronze a ceras perdidas com diferentes patines. Base em mármore. Assinada. Datada de 1997. Dim. 59x31x25 cm.

Base de licitação: 1000 €



14 || DOMINGOS OLIVEIRA (n. 1936), SEM TÍTULO,

escultura em bronze a ceras perdidas-múltiplo 3/5 com várias patines. Assinada. Datada de 2000. Dim. 10,5x28x31 cm.

Base de licitação: 200 €



15 || JOSÉ DE GUIMARÃES (n. 1939), SEM TÍTULO,

pequena escultura em bronze policromado. Assinada. Base em mármore branco. Alt total: 10,8 cm.

Base de licitação: 500 €



16 || BERNARDO MARQUES (1899-1962), VISTA DE LISBOA COM O TEJO,

importante conjunto de três painéis - triptico. Técnica mista sobre contraplacado.

Assinado. Proveniência: Pacote Vera Cruz. Dim total: 175x210 cm.

Base de licitação: 15000 €



17 || JORGE VIEIRA (1922-1998), CABEÇA,

escultura de grandes dimensões em terracota. Assinada. Datada de 1949 (restauros). Alt. 49 cm.

Base de licitação: 2500 €



18 || JORGE VIEIRA (1922-1998), CABEÇA ESTILIZADA,

escultura em terracota. Assinada. Datada de 1957 (pequeno defeito). Alt. 31,5 cm.

Base de licitação: 2000 €



19 || ÓSCAR ALVES (n. 1935), FEVEREIRO,

acrílico sobre tela. Assinado. Datado de 2001. Dim. 73x92 cm.

Base de licitação: 400 €



20 || ÓSCAR ALVES (n. 1935), SOBRE A CIDADE,

acrílico sobre tela. Assinado. Dim. 81x60 cm.

Base de licitação: 300 €



21 || MANUEL LAPA (1914-1979), PORTO-RICO,

técnica mista sobre papel. Assinada. Dim. 33x23 cm. Proveniência: Pacote Vera Cruz, tendo no verso uma inscrição datada de 1966, que atesta esta observação.

Base de licitação: 300 €



22 || MANUEL LAPA (1914-1979), SEM TÍTULO,

técnica mista sobre papel. Assinada. Dim. 33x23 cm. Proveniência: Pacote Vera Cruz.

Base de licitação: 300 €



23 || THOMAZ DE MELLO-TOM (1906-1990), VENDEDEIRA DE FRUTA,

técnica mista sobre papel. Assinada. Datada de 1965. Dim. 20x18 cm.

Base de licitação: 300 €



24 || BERNARDO MARQUES (1899-1962), VISTA DO TEJO,

desenho a nanquim sobre papel. Assinado. Dim. 22x29 cm.

Base de licitação: 1200 €



25 || BERNARDO MARQUES (1899-1962), PRAIA COM BARCOS E PESCADORES,

técnica mista sobre papel. Assinada. Dim. 17x15 cm.

Base de licitação: 750 €



26 || PEDRO LEITÃO (1922-2009), SEM TÍTULO,

óleo sobre madeira. Assinado. Datado de 1983. Dim. 120x99,7 cm.

Base de licitação: 1000 €



27 || CARLOS CALVET (n. 1928), SEM TÍTULO

guache sobre papel. Assinado. Datado de 1969. Dim. 25x32,5 cm.

Base de licitação: 1200 €



28 || CARLOS CALVET (n. 1928), SEM TÍTULO

guache sobre papel. Assinado. Datado de 1969. Dim. 25x32,5 cm.

Base de licitação: 1200 €



29 || ANTÓNIO AREAL (1934-1978), QUARTA SÉRIE DE SESENTA E SETE

técnica mista sobre papel. Assinada. Dim. 65x47 cm.

Base de licitação: 1500 €



30 || ANTÓNIO AREAL (1934-1978), QUARTA SÉRIE DE SESENTA E SETE

técnica mista sobre papel. Assinada. Dim. 65x47 cm.

Base de licitação: 1500 €



31 || FREDERICO GEORGE (1915-1994), FIGURA DE RAPAZ ALENTEJANO,

óleo sobre tela. Autenticado no verso por Correia da Costa, Lisboa 1959. Dim. 60x36 cm.

Base de licitação: 1000 €



32 || JORGE BARRADAS (1894-1971), SÃO TOMÉ-NEGRA ESTENDENDO ROUPA,

óleo sobre cartão. Assinado. Datado de 1930. Dim. 43,8x28,7 cm.

Base de licitação: 2500 €



33 || JORGE BARRADAS (1894-1971), PERNAMBUCO,

guache sobre papel. Assinado. Datado de 1923. Dim. 34,46,5 cm.

Base de licitação: 2000 €



34 || ANTÓNIO SOARES (1894-1978), SEM TÍTULO,

óleo sobre papel. Assinado. Datado de 1944. Dim. 40x30 cm.

Base de licitação: 2000 €



35 || CRUZEIRO SEIXAS (n. 1920), SEM TÍTULO,

tapeçaria em lã. Assinada. Datada de 1972. Dim. 261x198 cm.

Base de licitação: 7500 €



36 || CRUZEIRO SEIXAS (n. 1920), SEM TÍTULO,

técnica mista com colagens sobre papel. Assinada. Datada de 1971. Dim. 29,5x40,8 cm.

Base de licitação: 2000 €



37 || MANUEL CARGALEIRO (n. 1927), SEM TÍTULO,

painel composto por quarenta e cinco azulejos vidrados e policromados. Assinado.

Datado de 1969. Dim. 70x126,5 cm.

Base de licitação: 2500 €



38 || MANUEL CARGALEIRO (n. 1927), SEM TÍTULO,

guache sobre papel. Assinado. Datado de 1994. Dim. 4,2x20 cm.

Base de licitação: 1500 €



39 || DOMINGUEZ ALVAREZ (1906-1942), CASARIO E ARVOREDO,

aguarela sobre papel. Autenticada no verso pelos Profs. Joaquim Lopes e Dórdio Gomes,

Porto 1942. Dim. 25x16,8 cm.

Base de licitação: 2500 €



40 || JOSÉ SOBRAL DE ALMADA NEGREIROS (1893-1970), PROJECTO P/

FIGURINO

técnica mista sobre papel. Esta obra figurou na Exp. Do 1º Centenário do nascimento de

Almada Negreiros, realizada no CCB em 1993. Dim. 31,5x21,3 cm.

Base de licitação: 2000 €



41 || JOSÉ SOBRAL DE ALMADA NEGREIROS (1893-1970), PROJECTO P/

FIGURINO

técnica mista sobre papel. Esta obra figurou na Exp. Do 1º Centenário do nascimento de

Almada Negreiros, realizada no CCB em 1993. Dim. 31,5x21,3 cm.

Base de licitação: 2000 €



42 || DÓRDIO GOMES (1890-1976), INTERIOR DE ATELIER COM ESCULTOR,

óleo sobre tela. Assinado. Datado de Paris, 1923. Dim. 65x54 cm.

Base de licitação: 20000 €



43 || DÓRDIO GOMES (1890-1976), ÓBIDOS,

aguarela sobre papel. Assinada. Datado de 1940. Dim. 32x47 cm.

Base de licitação: 5000 €



44 || HAYTER (SÉC. XX), COMPOSIÇÃO COM FIGURAS,

tempera sobre cartão. Assinado. Datado de 1965. Dim. 54x74 cm.

Base de licitação: 4000 €



45 || HAYTER (SÉC. XX), A LOTA

tempera sobre cartão. Assinado. Datado de 1965. Dim. 54x73 cm.

Base de licitação: 3500 €



46 || HAYTER (SÉC. XX), RUA COM FIGURA E CASA,

óleo sobre tela. Assinado. Datado de 1958. Dim. 26x25,6 cm.

Base de licitação: 3000 €



47 || VISCONDE DE MENEZES (1817-1878), ÁRABE A CAVALO,

desenho a lápis sobre papel. Assinado com inicial. Dim. 13,3x11,7 cm.

Base de licitação: 100 €



48 || MARQUES DE OLIVEIRA (1853-1927), BUSTO FEMININO,

carvão com toques de pastel. Assinado. Datado de 1910. Dim. 46x31 cm.

Base de licitação: 150 €

49 || RICARDO HOGAN (1843-1891), FIGURA FEMININA EM JARDIM,

dois desenhos aguarelados duplos sobre papel, representando na frente figura feminina em jardim e no verso homem com turbante. Assinado à frente. Dim. 30x20 cm.

Base de licitação: 500 €



50 || RICARDO HOGAN (1843-1891), FIGURA FEMININA COM CHAPÉU,

aguarela sobre papel. Assinada. Dim. 19x16 cm.

Base de licitação: 500 €



51 || JOÃO ALVES DE SÁ (1878-1982), MARINHA COM BARCOS E PESCADOR,

desenho a crayon sobre papel em tons de sanguínea. Assinado. Datado de 1917. Dim.

34x50 cm.

Base de licitação: 1000 €



52 || ALFREDO DE MORAIS (1872-1971), CAIS COM BARCOS E FIGURA,

aguarela sobre papel. Assinada. Datada de 1920. Dim. 20x27 cm.

Base de licitação: 600 €



53 || MARQUES DE OLIVEIRA (1853-1927), CASARIO,

aguarela sobre papel. Assinada. Dim. 23,8x29,5 cm.

Base de licitação: 1500 €



54 || VISCONDE DE MENEZES (1817-1878), CACHORRO,

óleo sobre cartão. Assinado com inicial. Dim. 19x16,8 cm.

Base de licitação: 1000 €



55 || CONSTANTINO FERNANDES (1878-1920),

ESBOÇO PARA O RETRATO DO ARQTº CORREIA DA SILVA óleo sobre madeira.

Assinado com iniciais. Datado de Paris, 1902. Moldura dourada a ouro fino. Dim. 25x21,5 cm.

Base de licitação: 1000 €



56 || ARMANDO DE BASTO (1889-1923), RETRATO DO PINTOR R. D. RODRIGUES,

óleo sobre tela. Não assinado. Inscrições no verso. Dim. 73x50 cm.

Base de licitação: 3000 €



57 || SOUZA PINTO (1856-1939), RAPARIGA

óleo sobre tela. Assinado. Rica moldura em talha dourada e pintada (defeitos). Dim.
45x35 cm.

Base de licitação: 2000 €



58 || MARQUES DE OLIVEIRA (1853-1927), RETRATO DO IRMÃO DO PINTOR,

óleo sobre madeira. Datado de Porto, 1879. Moldura dourada a ouro fino. Dim. 20,2x13
cm.

Base de licitação: 2500 €



59 || AURÉLIA DE SOUSA (1866-1922), BUSTO FEMININO,

óleo sobre tela. Autenticado no verso. Rica moldura em talha pintada e dourada. Dim.
41x32,5 cm.

Base de licitação: 1000 €



60 || JOAQUIM LOPES (1886-1956), NÚ FEMININO,

óleo sobre madeira. Assinado. Datado de 1932. Dim. 33x41 cm.

Base de licitação: 1000 €



61 || ALVES CARDOSO (1883-1930), VISTA DE RIO COM BARCOS E CASARIO,

óleo sobre cartão. Incrições no verso com uma data de 1904. Dim. 23,6x33 cm.

Base de licitação: 3000 €



62 || ADRIANO SOUSA LOPES (1879-1944),

PRAIA COM BARCO E PESCADORES-CABANAS, óleo sobre madeira. Com inscrições
no verso e dedicatória. Dim. 26,5x35 cm.

Base de licitação: 1500 €



63 || ANTÓNIO SAÚDE (1875-1958), PAISAGEM COM RIO E CASA,

óleo sobre madeira. Assinado. Dim. 33x40 cm.

Base de licitação: 2000 €



64 || ALVES CARDOSO (1883-1930), FIGURAS À BEIRA-RIO,

óleo sobre cartão. Assinado. Datado de 1908. Dim. 21,5x16 cm. No verso etiqueta de exposição III Quinzena Cultural. BP. Novembro. MCMLXIX.

Base de licitação: 3000 €



65 || NEVES E SOUSA (1921-1995), FAZENDA CARDOSO,

guache sobre papel. Assinado. Datado de 1940. Dim. 40x30 cm.

Base de licitação: 200 €



66 || ANTÓNIO RAMALHO (1858-1916), PAISAGEM COM CASARIO,

aguarela sobre papel. Assinada. Dim. 24x33 cm.

Base de licitação: 800 €



67 || ALFREDO DE MORAIS (1872-1971), FIANDO,

óleo sobre tela colada em cartão. Assinado. No verso ostenta etiqueta de exposição realizada na S.N.B.A. Dim. 41x33 cm.

Base de licitação: 1500 €



68 || ABEL SALAZAR (1889-1946), ESTUDO PARA AS CARVOEIRAS,

carvão sobre papel. Assinado. Dim. 25x18 cm.

Base de licitação: 600 €



69 || ALBERTO DE SOUSA (1880-1961), ALPENDRE COM FLORES

aguarela sobre papel. Assinada. Datada de 8-6-947. Dim. 35x24 cm.

Base de licitação: 700 €



70 || ALBERTO CARDOSO (SÉC. XX), NATUREZA MORTA-FRUTOS E GARRAFA

óleo sobre tela colada em madeira. Assinado. Datado de 49. Dim. 37x46,5 cm.

Base de licitação: 300 €



71 || ABEL CARDOSO (1877-1964), PAISAGEM COM RIBEIRO

óleo sobre madeira. Assinado. Moldura dourada a ouro e ouro fino. Dim. 26,5x35 cm.

Base de licitação: 600 €



72 || EDUARDA LAPA (1895-1976), ANÉMONAS

pintura a pastel. Assinado. Dim. 25x32 cm.

Base de licitação: 1000 €



73 || A. ROQUE GAMEIRO (1864-1935), TEMA PARA ILUSTRAÇÃO-LUSIADAS

tinta da China e aguada a grisaille. Assinado. Inscrições (manchas de acidez). Dim. 31x19 cm.

Base de licitação: 1000 €



74 || A. ROQUE GAMEIRO (1864-1935), TEMA PARA ILUSTRAÇÃO- LUSIADAS

tinta da China e aguada a grisaille. Assinado. Inscrições. Dim. 30x19,5 cm.

Base de licitação: 1000 €



75 || THOMAZ DE MELLO (SÉC. XIX/XX), PORTO DE PESCA,

óleo sobre tela. Assinado. Moldura dourada. Dim. 46x55 cm.

Base de licitação: 3000 €



76 || THOMAZ DE MELLO (SÉC. XIX/XX), MARINHA COM ROCHEDOS

óleo sobre cartão. Assinado. Dim. 31,5x47,5 cm.

Base de licitação: 600 €



77 || FREDERICO AIRES (1887-1963), MARINHA,

óleo sobre tela colada em cartão prensado. Assinado. Datado de 1931. Dim. 43x65,5 cm.

Base de licitação: 3000 €



78 || FALCÃO TRIGOSO (1879-1956), LOENDRO,

óleo sobre tela. Assinado. No verso ostenta etiqueta de exposição realizada na SNBA com o N° 70 e data de 1947. Na tela tem uma referência com o N° 743. Dim. 47,5x61 cm.

Base de licitação: 10000 €



79 || JOSÉ MALHOA (1855-1933), "O PRIMEIRO MELÃO"

excepcional pintura a óleo sobre madeira. Assinado. Datado de 1896. Reproduzido in "José Malhoa", livro da homenagem ao grande pintor, realizada na SNBA em Junho de 1928. Est. XV. Dim. 40x29,5 cm.

Base de licitação: 120000 €



80 || FRANCIS SMITH (1881-1961), TRECHO CAMPESTRE,

óleo sobre tela. Assinado. Dim. 46x34 cm.

Base de licitação: 4000 €



81 || MILY POSSOZ (1867-1949), VARINA E FIGURAS,

gravura a negro (27/60). Assinada. Dim. 43x40 cm.

Base de licitação: 200 €



82 || MILY POSSOZ (1867-1949), CASARIO COM FIGURAS,

gravura a negro (32/40). Assinada. Dim. 29,5x35 cm.

Base de licitação: 200 €



83 || MALUDA (1934-1999), JANELA

prova de artista. Assinada. Dim. 48,5x40 cm.

Base de licitação: 300 €



84 || MARIA HELENA VIEIRA DA SILVA (1908-1992), SEM TÍTULO,

serigrafia a negro (5/120) sobre papel marouflé. Assinada. Dim. 20,5x25 cm.

Base de licitação: 500 €



85 || MARIA HELENA VIEIRA DA SILVA (1908-1992), SEM TÍTULO,

serigrafia a negro (48/100). Assinada. Dim. 47x37,5 cm.

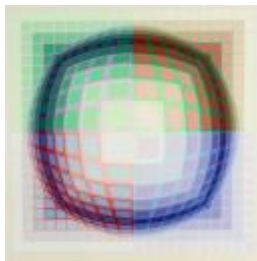
Base de licitação: 400 €



86 || LEONOR FINI (1908-1996), CABEÇA DE RAPARIGA,

prova de artista. Assinada. Dim. 61x47 cm.

Base de licitação: 200 €



87 || VICTOR VASARELY (1908-1997), SEM TÍTULO,

serigrafia colorida (152/267). Assinada. Dim. 77,5x67,5 cm.

Base de licitação: 700 €



88 || HANS HARTUNG (1904-1989), SEM TÍTULO,

serigrafia colorida (16/75). Assinada. Dim. 60x86,5 cm.

Base de licitação: 300 €



89 || HENRI DE TOULOUSE-LAUTREC (1864-1901), ARISTIDE BRUANT,

rara litografia de 1893, com o monograma do artista a preto. Poster original de grandes dimensões impresso em 1893 pela Imp. Chaix, Paris (Wittrock, tiragem B). Dim. 80x60 cm. Proveniência: Christie's, leilão Nº 2151, lote 114.

Base de licitação: 5500 €



90 || JAN SAUDECK (n. 1935), SEM TÍTULO,

fotografia assinada. Dim. 35x26,5 cm.

Base de licitação: 1000 €



91 || TON HUIJBERS (SÉC. XX), SEM TÍTULO,

fotografia. Assinada. Datada de 1982. Dim. 21,5x15,5 cm.

Base de licitação: 400 €



92 || DIOGO DE MACEDO (1889-1959), FIGURA FEMININA,

escultura em terracota. Assinada. Datada de Paris, 1913. Alt. 35,8 cm.

Base de licitação: 300 €



93 || JORGE VIEIRA (1922-1998), HOMEM A CAVALO COM LUA,

placa em terracota relevada e pintada. Assinada. (defeito de cozedura). Dim. 34x34 cm.

Base de licitação: 1500 €



94 || ANTÓNIO DA ROCHA CORREIA (n. 1946), SEM TÍTULO,

escultura em terracota patinada. Assinada com inicial (pequenos restauros). Dim. 28,4x35,5x14 cm.

Base de licitação: 800 €



95 || ANA JOTA (SÉC. XX), SEM TÍTULO,

escultura em biscuit branco. Assinada. Datada de 1992. Dim. 3,3x16x15,3 cm.

Base de licitação: 200 €



96 || MANOLO PAZ (n. 1957), SEM TÍTULO

escultura em madeira e granito polido e despolido. Dim. 142,5x51 cm.

Base de licitação: 2000 €



97 || JOÃO CUTILEIRO (n. 1937), ÁRVORE,

escultura em mármore e ferro (faltas e defeitos). Alt. 124 cm.

Base de licitação: 5000 €



98 || PAULO NEVES (n. 1959), GRANDE MESA COM TAMPO EM CRISTAL

suportada por 2 grandes esculturas em madeira, representando cabeças. Assinada.

Datada de 1994. Acompanham esta escultura SEIS CADEIRAS EM FERRO FORJADO com fundos e encostos em tecido amarelo. Dim. 77x200x110 cm.

Base de licitação: 2500 €



99 || PIETRO PIETRA (1885-1956), ESTUDOS PARA SELOS,

três guaches e tinta da China sobre papel. Assinados. Com os respectivos selos

impressos, representando soldado francês, belga e inglês da 1ª Grande Guerra. No verso carimbo do pintor (pequenos defeitos). Dim. 32,5x22,8 cm.

Base de licitação: 200 €



100 || LEOPOLD SURVAGE (1879-1968), MULHER NUA VISTA DE COSTAS,

tinta da china sobre papel com monograma e o cachet de atelier do autor. Dim. 43x26,5 cm. Artista de origem russa, radicado em França e naturalizado. Artista este que esteve ligado ao cubismo, neo-classicismo, arte-abstracta e surrealismo.

Base de licitação: 1000 €



101 || MALANGATANA (1936-2011), SEM TÍTULO,

técnica mista sobre tela. Assinado. Datada de Junho de 2000. Dim. 45x44 cm.

Base de licitação: 7000 €



102 || MALANGATANA (1936-2011), MONSTRO DANÇANDO,

técnica mista sobre papel marouflé. Assinado. Datado de 2006. Dim. 18,5x14,3 cm.

Base de licitação: 800 €



103 || MALANGATANA (1936-2011),

"VÔVÔ E NETOS DEPOIS DA QUARENTENA DOS INICIADOS", técnica mista sobre papel marouflé. Assinado. Datado de 2006. Dim. 19,2x14,5 cm.

Base de licitação: 800 €



104 || MALANGATANA (1936-2011), PAUSA I,

tinta da China sobre papel. Assinado. Datado de VIII-IV-XC. Dim. 14,5x21,5 cm.

Base de licitação: 700 €



105 || CARLOS EURICO DA COSTA (1928-1998), A CHAVE

desenho a esferográfica sobre papel. Assinado. Dim. 12x18,2 cm.

Base de licitação: 350 €



106 || MÁRIO CESARINY (1923-2006), SEM TÍTULO,

tinta da China sobre papel. Não assinado. Incrições no verso. Dim. 14,5x19,5 cm.

Base de licitação: 200 €



107 || CRUZEIRO SEIXAS (n. 1920), SEM TÍTULO,
técnica mista sobre papel. Assinada. Dim. 19x23 cm.

Base de licitação: 800 €



108 || CRUZEIRO SEIXAS (n. 1920), SEM TÍTULO

desenho à pena sobre papel. Assinado. Dim. 19,5x15,5 cm.

Base de licitação: 600 €



109 || ESPIGA PINTO (n. 1940), DA ORDEM DA CÓSMICA MATÉRIA,

técnica mista sobre papel. Assinada,. Datada de 89/90. Dim. 58x56,5 cm.

Base de licitação: 400 €



110 || FIGUEIREDO SOBRAL (1926-2010), A BELA ADORMECIDA-O MANEQUIM

técnica mista sobre tela. Assinada. Dim. 64x95 cm.

Base de licitação: 500 €



111 || RAÚL PEREZ (n. 1944), SEM TÍTULO,

desenho a esferográfica sobre papel. Assinado. Datado de 1968. Dim. 28x18,4 cm.

Base de licitação: 800 €



112 || RAÚL PEREZ (n. 1944), SEM TÍTULO,

tinta da China sobre papel. Assinada com iniciais. Datada de 2011. Dim. 20,5x29 cm.

Base de licitação: 400 €



113 || ALBINO MOURA (SÉC. XX), SEM TÍTULO,

óleo sobre tela. Assinado. Datado de 1996. Dim. 22x27,5 cm.

Base de licitação: 300 €



114 || GUSTAVO FERNANDES (n. 1964), DESENRAIZADO,

óleo sobre tela. Assinado. Datado de 2003. Dim. 35x27 cm.

Base de licitação: 1500 €



115 || ANTÓNIO QUADROS (1933-1994), SEM TÍTULO,

técnica mista sobre papel montada em tela. Assinada. Datado de 1980(?). Dim. 48x66 cm.

Base de licitação: 5000 €



116 || ANTÓNIO PALOLO (1946-2000), SEM TÍTULO,

técnica mista sobre papel. Assinada. Datada de 63. Dim. 28x18 cm.

Base de licitação: 600 €



117 || CARBONERO (SÉC.XX), CABEÇA MASCULINA,

óleo sobre tela. Assinado. Datado de 1990. Dim. 46,5x55 cm.

Base de licitação: 1000 €



118 || PEDRO SOUSA ARAÚJO (n. 1960), PAISAGEM GELADA,

óleo sobre madeira. Assinado. Dim. 61x122 cm.

Base de licitação: 1500 €



119 || ANA JOTA (SÉC. XX), SEM TÍTULO,

acrílico sobre tela. Assinado.

Base de licitação: 1000 €



120 || JOSÉ LOUREIRO (n. 1963), SEM TÍTULO,

óleo sobre tela. Dim. 73x106 cm.

Base de licitação: 6000 €



121 || JOSÉ LOUREIRO (n. 1963), SEM TÍTULO,

guache sobre cartão. Assinado e datado no verso de 1988. Dim. 17x25,7 cm.

Base de licitação: 500 €



122 || JOSÉ LOUREIRO (n. 1963) SEM TÍTULO,

guache sobre cartão. Assinado e datado no verso de 1988. Dim. 16,3x25,8 cm.

Base de licitação: 500 €



123 || JÚLIO POMAR (n. 1926), RETRATO DO MESTRE LAGOA HENRIQUES,

lápiz e café sobre toalha de papel. Assinado. Dim. 35x24 cm.

Base de licitação: 1500 €



124 || ÁLVARO CUNHAL (1913-2005), FIGURAS,

raro desenho neo-realista a carvão sobre papel. Não assinado. Dim. 27,5x17,5 cm.

Proveniência: Antiga Coleção Dr. Abranches Ferrão. Oferecido ao Dr. Monteiro Baptista, médico assistente de Álvaro Cunhal.

Base de licitação: 500 €



125 || ANTÓNIO CUNHAL (SÉC. XX), JARDIM COM FIGURAS FEMININAS,

técnica mista sobre papel. Assinada. Datada de 1930 (defeitos). Dim. 28,5x27 cm.

Base de licitação: 500 €



126 || AUGUSTO BARROS (1929-1998), SEM TÍTULO,

têmpera sobre cartão. Assinada. Datada no verso de Paris, 1973. Dim. 32,5x25 cm.

Base de licitação: 500 €



127 || ARPAD SZENES (1897-1985), SEM TÍTULO,

técnica mista sobre papel. Assinada. Datada de 1968. Dim. 16x11,5 cm.

Base de licitação: 1500 €



128 || MANUEL AMADO (n. 1938), O QUARTO DE CAMA I,

óleo sobre tela. Assinado. Datado de 95. Dim. 100x81 cm.

Base de licitação: 4000 €



129 || MENEZ (1926-1995), SEM TÍTULO

óleo sobre tela. Assinado. Datado de 88. Dim. 135x164 cm. Colecção Particular, Lisboa.

Base de licitação: 40000 €



130 || MALUDA (1934-1999), CASARIO,

óleo sobre tela. Assinado. Datado de 77. Dim. 60x72,5 cm.

Base de licitação: 7500 €

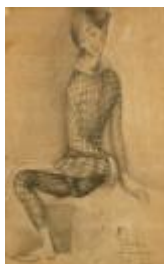


131 || ALMADA NEGREIROS (1893-1970),

PROJECTO PARA VITRAL DA IGREJA DE SANTO CONDESTÁVEL-LISBOA,

excepcional desenho a tinta da China sobre papel. Assinado. Datado de 37. Dim. 68x28,5 cm.

Base de licitação: 8000 €



132 || ALMADA NEGREIROS (1893-1970), ARLEQUIM,

excepcional desenho a grafite sobre papel. Assinado. Datado de 1924. No verso

dedicatória a Olavo d'Eça Leal (defeitos). Dim. 34,5x22 cm. Proveniência: antiga Colecção Dr. Abranches Ferrão.

Base de licitação: 4000 €



133 || CARLOS BOTELHO (1899-1982), BROADWAY-NEW YORK,

excepcional óleo sobre contraplacado. Assinado. Datado de 1939. Dim. 41x33 cm.

Reproduzido in "Carlos Botelho", por Raquel Henriques da Silva e Manuel Botelho, Editorial Presença, pag. 155, fig. 129.

Base de licitação: 80000 €



134 || CARLOS BOTELHO (1899-1982), VISTA DE LISBOA,

óleo sobre tela. Assinado. Datado de 73. Dim. 41x33 cm.

Base de licitação: 20000 €